

it kompetenz GmbH

Neuheiten Centurio 2.00

Neuheiten Centurio 2.00

- ✓ Realisierung von CashEDI-Bestellungen in Centurio/Amis
- ✓ Zusatzleistungen und Fakturzuschläge für auftragsbasiertes Arbeiten sowie Leistungsverzeichnisse

Realisierung von CashEDI-Bestellungen in Centurio/Amis

Für das CashEDI Fachverfahren ist eine Registrierung erforderlich. Dabei erhalten Sie Anmeldedaten, die für jeden CashEDI-Export erforderlich sind. Diese Daten werden innerhalb der Standort-Stammdaten im neu integrierten Register <CashEDI> hinterlegt.

Dienststelle [Einzelansicht]

Datei Bearbeiten Hilfe

Allgemein Bezugsquellen Ansprechpartner **CashEDI**

Login

Benutzername: EXHKFSTU

Passwort: *****

Wiederholung: *****

Aufträge werden wie bisher in **Amis** erfasst und anschließend im Monitor freigeben. Grundlage für die Auftragserfassung sind beim Mandanten oder Kunden hinterlegte Leistungsverzeichnisse. In der Übersicht aller Auftragsfreigaben können Sie schließlich den CashEDI Export anstoßen. Die dafür vorgesehene Schaltfläche wurde in die Bearbeitungsmaske integriert.

Auftragsfreigaben anzeigen

Datei Bearbeiten Ansicht Aufgaben Hilfe

Bereitstellung: 01.08.2010 bis 31.08.2010 Statusauswahl: Nur Sammelfreigaben

FreigabeNr.	Bereit. vom	bis	Nr.	Mandant	Beschreibung	User	Name
492	13.08.2010	13.08.2010	9003	CE Bestellung	Filialversorgung	DBA	SA
491	12.08.2010	12.08.2010	9003	CE Bestellung	Filialversorgung	DBA	SA
490	11.08.2010	11.08.2010	9003	CE Bestellung	Filialversorgung	DBA	SA
489	10.08.2010	10.08.2010	9003	CE Bestellung	Filialversorgung	DBA	SA

10 Datensätze

it kompetenz GmbH

Neuheiten Centurio 2.00

Zusatzleistungen und Fakturzuschläge für auftragsbasiertes Arbeiten

Das Dienstleistungsspektrum im WTU-Umfeld wird immer vielfältiger und wächst mit den Anforderungen, die durch geänderte Marktbedingungen und die elektronische Anbindung an die Bundesbank gestellt werden. Um die Unterschiede in der operativen Arbeit bei einzelnen Kunden abzubilden, konnten bisher die entsprechenden Dienstleistungen in **Centurio/Amis** mit unterschiedlichen Namen definiert werden. Dies kann jedoch im Einzelfall zu einer Fülle von Dienstleistungen führen, die sich nur im Namen unterscheiden, obwohl für den operativen Ablauf keine Trennung erforderlich ist.

Vor diesem Hintergrund wurde die Verwendung von Zusatzleistungen in **Centurio/Amis** erweitert und die Hinterlegung von Fakturzuschlägen ermöglicht.

Bei **Zusatzleistungen** handelt es sich um ergänzende Leistungen und Tätigkeiten, die bereits bei der Beauftragung erfasst und zusammen mit dem Auftrag an den Standort übertragen werden. Es ist möglich, eine Auftragsart bei einem Mandanten direkt als Auftrag zu verwenden und bei einem anderen Mandanten als Zusatz.

Bei **Fakturzuschlägen** handelt es sich um weitergehende Tätigkeiten oder Auftragsmerkmale, die nicht im Vorfeld beauftragt werden, sondern erst vor Ort beim Kunden anfallen und somit nur in der Auftragsnachbearbeitung in **Pecunia** erfasst werden können. Dazu zählen u.a. Wartezeiten, zusätzliche Botengänge, Mehraufwände oder gefahrene Kilometer.

Code	Zusatzleistung	Einh.	KSt	Menge	
GAA	GAA Service	Stk		4	0,00
ENT	Filialentsorgung	0/00		1	0,00

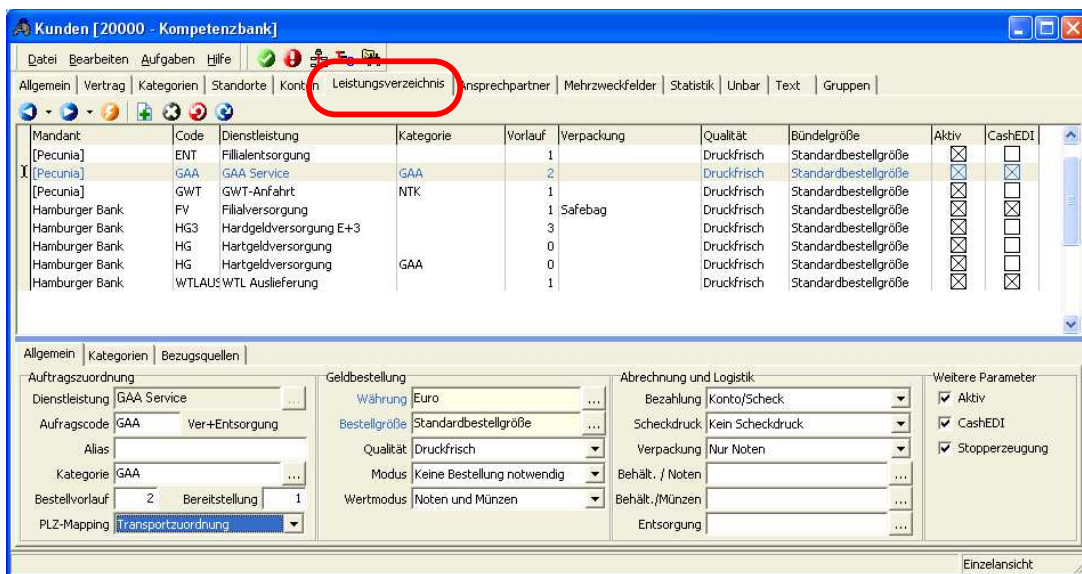
Nummer	Zusatzleistung	Einh.	KSt	Pflicht
0	Botengang	Min	3	<input checked="" type="checkbox"/>

it kompetenz GmbH

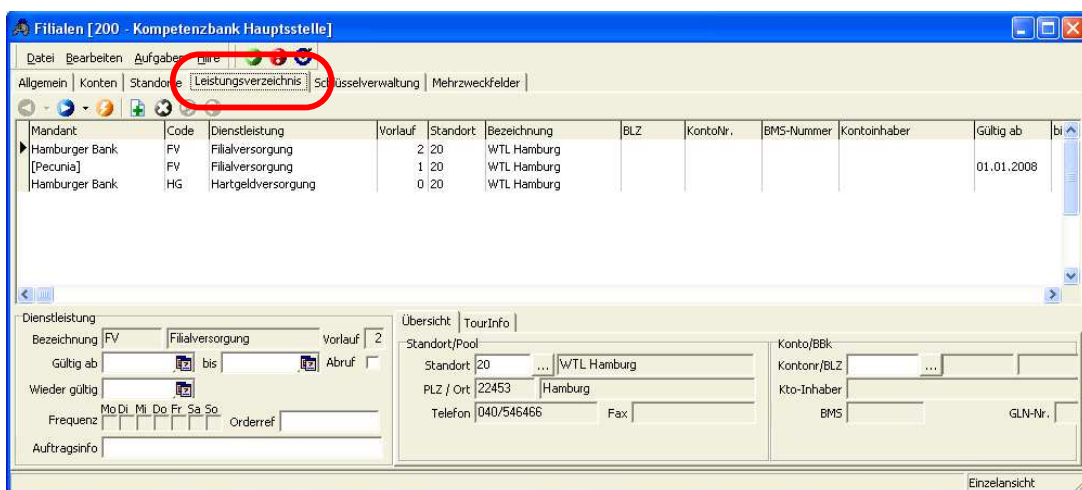
Neuheiten Centurio 2.00

Im **Kundenstamm** können Sie im Register **Leistungsverzeichnis** verschiedene Serviceleistungen für einen Kunden definieren und somit für jeden Kunden individuelle Produktkataloge anlegen. Dabei wird genau festgelegt, wie die Leistung bearbeitet und welche Bezugsquelle für die Ausführung des Auftrags genutzt werden soll.

Ist ein Kunde einem Mandanten untergeordnet, werden die in **Centurio/Amis** beim entsprechenden Mandanten hinterlegten Dienstleistungen automatisch in das Leistungsverzeichnis des Kunden übernommen. Sollen Bestellungen auch lokal in Pecunia erfasst werden, können Sie für den Kunden dafür weitere Leistungsverzeichnisse hinterlegen. In der Spalte [Mandant] wird kenntlich gemacht, ob das Leistungsverzeichnis vom Mandanten gezogen oder für Pecunia konfiguriert wurde.



Auch für **Filialen** und **Unterkunden** können Sie im Leistungsverzeichnis Produktkataloge pflegen. Dabei wird automatisch auf die bereits beim zugehörigen Kunden hinterlegten Leistungen zugegriffen. Sie können diese bearbeiten und ergänzen.



it kompetenz GmbH

Neuheiten Centurio 2.00

Wurde der Kunde einem Mandanten zugeordnet, entspricht das Leistungsverzeichnis von Filiale und Unterkunde der aus **Amis** bekannten Servicematrix, d.h. in beiden Masken werden die gleichen Daten dargestellt.

Centurio152b.exe - 1.52b - Servicematrix

Datei Bearbeiten Hilfe

Mandant/Kunde

Mandant	7004	Hamburger Bank
Kunde	20000	Kompetenzbank
Filiale	200	Kompetenzbank Hauptstelle

Kasse

Kasse/Unterk.

Kategorie

Strasse Niendorfer Markt 12

PLZ / Ort 22459 Hamburg

Telefon Fax

Dienstleistung

Bezeichnung FV Filialversorgung

Gruppe Versorgung

Vorlaufzeit 1 Modus Entsorgung

Gültig ab bis

Standort/Pool

Standort 20 ... WTL Hamburg

Strasse Willhoop

PLZ / Ort 22453 Hamburg

Telefon 040/546466 Fax

Konto/BBk

Kontonr. / BLZ

Kontoinhaber

Bank Swift

BMS ILN

Einzelansicht